

**Procedury składania wniosku
o wydanie licencji zawodnika
z wykorzystaniem modułu klubowego
Systemu Extranet**

Proces wnioskowania o wydanie licencji zawodnika odbywa się przez **aplikację dla użytkowników klubowych systemu Extranet** znajdującą się pod adresem **www.kluby.pzpn.pl**

UWAGA: Do prawidłowego działania aplikacji wymagany jest Internet Explorer 9 /lub nowszy/ z zainstalowaną wtyczką Silverlight.

Aby złożyć wniosek o wydanie licencji zawodnika należy zalogować się do aplikacji dla użytkowników klubowych systemu Extranet.

Logowanie - Extranet.SilverlightNav (v 5.0.8.4267)

Nazwa użytkownika:

Hasło:

Odnów dostęp

Zaloguj

Formularz Rejestracyjny

W przypadku gdy klub nie ma aktywnego konta należy wypełnić formularz rejestracyjny, a następnie postępować zgodnie z kolejnymi wskazówkami pojawiającymi się na ekranie

Licencja zawodnika produkowana jest na kartach plastikowych o wymiarach 54 x 85 mm.

Na licencji znajduje się zdjęcie i podstawowe dane pozwalające zidentyfikować zawodnika

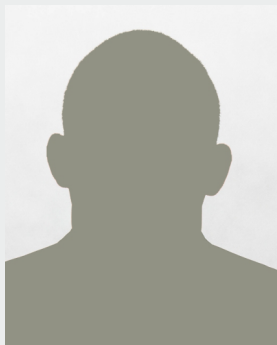


Wydrukowany na karcie **kod QR** pozwala w prosty sposób - za pomocą smartfona i aplikacji służącej do skanowania kodów QR odczytać aktualną przynależność klubową, a w przyszłości również takie dane jak aktualne uprawnienia czy daty badań lekarskich.

W kodzie QR zakodowano adres url prowadzący bezpośrednio do strony prezentującej profil zawodnika

Dane	Foto	Wyjście
JAN KOWALSKI		
NrIdent 000001		
Imię JAN		
Nazwisko KOWALSKI		
Klub ŁKP Blachy Blachowski		
PlikFoto		

294 px



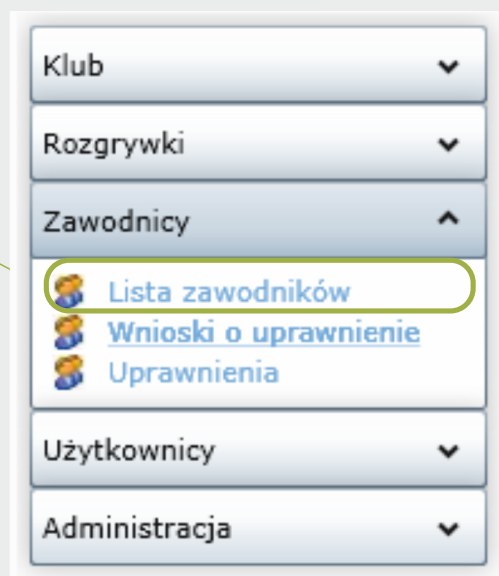
234 px

Do prawidłowego wypełnienia wniosku potrzebne będzie aktualne zdjęcie zawodnika wykonane na jednolitym jasnym tle

Zdjęcie należy przeskalować do wymiarów 234 x 294 punkty

Z menu znajdującego się w lewym górnym rogu wybieramy zakładkę **Zawodnicy**, a następnie **Lista zawodników**

Aby wystąpić o licencję dla wybranego zawodnika należy kliknąć przycisk **NOWY WNIOSEK**



Lista zawodników

Numer zawodnika	Nazwisko	Imię	Data urodzenia	Nr. PESEL lub Nr. paszportu	Stan	Wygeneruj formularz	Zdjęcie	Zdjęcie - stan	Karta	Wniosek o wydanie karty
979411	ADRJANOWSKI	DOMINIK	■■■■■■■■	■■■■■■■■	Potwierdzony			Brak	Brak karty	Nowy wniosek
897135	ADRJANOWSKI	PATRYK	■■■■■■■■	■■■■■■■■	Potwierdzony			Brak	Brak karty	Nowy wniosek
143139	Ałaszewski	Arkadiusz	■■■■■■■■	■■■■■■■■	Potwierdzony			Brak	Brak karty	Nowy wniosek



Dla każdego zawodnika należy złożyć oddzielny wniosek wybierając odpowiedni przycisk **Nowy wniosek**, znajdujący się w tej samej linii co imię i nazwisko zawodnika.

Aby dodać wcześniej przygotowane zdjęcie zawodnika klikamy na przycisk **Nowe zdjęcie**, a następnie wskazujemy miejsce gdzie zapisano właściwe zdjęcie.

Jeżeli operacja została przeprowadzona prawidłowo w polu **Zdjęcie** pojawi się fotografia zawodnika

Aby zapisać i wysłać wniosek należy kliknąć w przycisk **Zapisz i zamknij**

Po wyprodukowaniu licencji przez pracownika Związku w aplikacji klubowej w zakładce **Zawodnicy** -> **Lista Zawodników** pojawi się zdjęcie zawodnika, a w rubryce **Karta** informacja Karta wyprodukowana.

Oznacza to że można zgłosić się do właściwego ZPN po odbiór licencji.

Numer zawodnika	Nazwisko	Imię	Data urodzenia	Nr. PESEL lub Nr. paszportu	Stan	Wygeneruj formularz	Zdjęcie	Zdjęcie - stan	Karta	Wniosek o wydanie karty
342581	Kierasziński	Michał	■■■■■■■■	■■■■■■■■	Potwierdzony			Brak	Brak karty	Nowy wniosek
787542	KOWALSKI	JAN	■■■■■■■■	■■■■■■■■	Potwierdzony			Zatwierdzone	Karta wyprodukowana	Nowy wniosek